

Calibra® Cements



Arbeiten Sie noch mit Zementen bei denen die Überschüsse schwer entfernbar sind?

Dies könnte Folgen haben, da eine unsaubere Überschussentfernung die Retention und Haftfestigkeit einer Restauration mindern und so ihre Lebensdauer verkürzen kann. Zementreste können auch Reizungen und Entzündungen der Gingiva verursachen und damit letztlich den Misserfolg einer Krone.¹

Calibra® ermöglicht eine gründliche und effektive Überschussentfernung dank des Anhärtens von bis zu 10 Sekunden und einer verlängerten Gelphase.⁴

21%

der Misserfolge bei Kronen entstehen durch Sekundärkaries, die durch Zementüberschüsse verstärkt werden können.²

75%

der Zahnärzte haben schon mit einem Bohrer Zementüberschüsse entfernt.³

97%

der Zahnärzte sagen, dass saubere Überschussentfernung wichtig ist für eine gesunde Gingiva.³



Einfache Versäuberung und einfache Produktwahl für erfolgreiche Restaurationen

- › **Calibra® Ceram**
Der Zement für **hohe Haftfestigkeit** und alle Keramik- und CAD/CAM-Restaurationen.
- › **Calibra® Universal**
Der universelle, **selbstadhäsive** Zement für eine Vielzahl von Restaurationen.
- › **Calibra® Veneer**
Der seit vielen Jahren klinisch bewährte **ästhetische** Zement.

¹ <http://www.dentalcare.com/> (Course #392), Cynthia M. Cleveland, CDA; Angela D. Allen; Niki Henson, RDA, AS.

² Morphology and Bacterial Colonisation of Tooth/Ceramic Restoration Interface and Different Excess Removal Techniques, Journal of Dentistry 40 (2012) 742-749.

³ The Key Group Inc. Omnibus Survey, March 2015 n=174 (Resin Cement Users).

⁴ Für die Überschussentfernung werden Monowellen-LED (470 nm) oder konventionelle Halogenleuchten empfohlen. Leistungsstarke duale oder Breitspektrumslampen können zu vorzeitigem Härten des überschüssigen Zements führen. Die Interaktion zwischen Polymerisationslampe und Zement vor der klinischen Verwendung im Labor.

Adhäsives Befestigen von Celtra® Duo



REINIGEN UND TROCKNEN

Nach der Einprobe die Restauration sorgfältig reinigen (70% Ethanol) und trocknen. 5% Flusssäure nur auf die Klebefläche aufbringen und 30 Sekunden einwirken lassen! Danach die Flusssäure gemäß des Herstellers entfernen. Abschließend Restauration trocknen. Calibra® Silan aufbringen und für 60 Sekunden einwirken lassen. Nochmals aufbringen, falls Schicht ausgetrocknet ist. Lösungsmittel mit starkem Luftdruck verblasen.



ADHÄSIV AUFTRAGEN

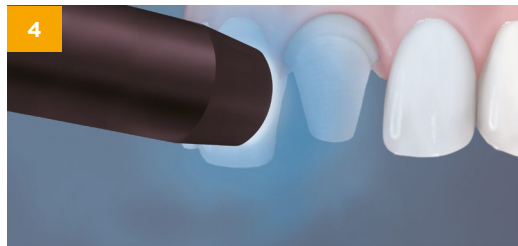
Prime&Bond active™ auf die präparierten Flächen auftragen. Pooling vermeiden. Bei der Verwendung mit Calibra® Ceram ist kein Self Cure Activator nötig. Prime&Bond active™ 20 Sek. sanft hin und her bewegen.

Optional: Vorbehandlung von Schmelz und/oder Dentin mit Phosphorsäure-Ätzelgel (DeTrey Conditioner 36)



LUFTTROCKNEN

Mind. 5 Sek. mit mittelstarkem Luftstrahl verblasen.



LICHTHÄRTUNG - 10 SEK.

Bei lichtdurchlässigen Restaurationen kann das aufgetragene Prime&Bond active™ nach dem Einsetzen durch die Restauration lichtgehärtet werden.



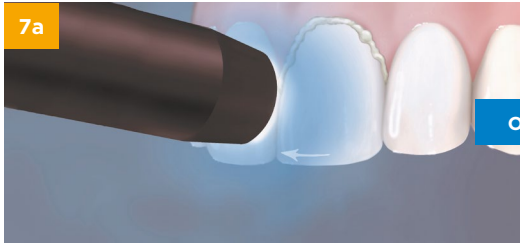
CALIBRA CERAM AUFTRAGEN

Eine geringe Menge des Materials aus der Doppelkammer-Spritze ausbringen und verwerfen. Mischkanüle aufsetzen und unter Anwendung eines sanften Druckes einen dünnen gleichmäßigen Zement-Film auf die gesamte innere Oberfläche der Restauration auftragen.



RESTAURATION EINSETZEN

Restauration vor Kontamination und Bewegungen schützen, bis der Zement vollständig ausgehärtet ist (5 Min. ab Mischbeginn oder bei Lichthärtung nach Abschluss der Lichtpolymerisation).



ENTFERNUNG VON DUALHÄRTENDEM MATERIAL

Der Zement wird durch konstante Bewegung der Polymerisationslampe entlang den Rändern für max. 5 Sek. anpolymerisiert. Die Überschüsse erreichen dadurch eine „Gel-Phase“, die ca. 45 Sek. anhält.

ENTFERNUNG VON SELBSTHÄRTENDEM MATERIAL

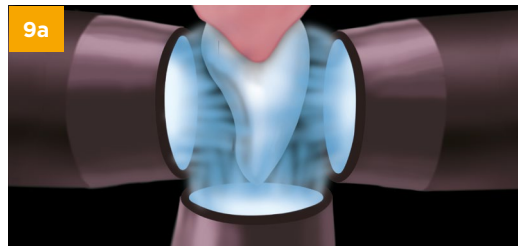
Der überschüssige Zement erreicht die sog. „Gel-Phase“ nach 1-2 Min. im Mund, was eine einfache Entfernung ermöglicht.

Hinweis: Die Krone während der Überschussentfernung nicht bewegen oder drehen, da der Zement in der Restauration noch nicht ausgehärtet ist.



ÜBERSCHÜSSE ENTFERNEN

Überschüsse in der Gel-Phase entfernen; dabei die Restauration bis zum vollständigen Abbinden des Zements vor Bewegungen schützen.



DUALHÄRTUNG BEI LICHTDURCHLÄSSIGEN RESTAURATIONEN

Nach der Überschussentfernung alle Restaurationsflächen jeweils für 20 Sek. von bukkal, lingual und okklusal lichthärten.



SELBSTHÄRTUNG BEI LICHTUNDURCHLÄSSIGEN RESTAURATIONEN

Bei Selbsthärtung bzw. Befestigung einer lichtundurchlässigen Restauration den Zement für 5 Min. ungestört aushärten lassen. Es wird empfohlen, die Restaurationsränder für 20-40 Sek. zu lichthärten.

FINIEREN UND POLIEREN

Mit dem Enhance® Finiersystem finieren und mit den Enhance® PoGo® Polierern polieren.

Produkt	Best. Nr.
Calibra® Ceram	
Calibra Ceram Kombipackung	60667380
1 x 2,5 ml Prime&Bond active™	
1 x 4,5 g Automix Spritze (transluzent)	
1 x CliXdish™, 50 x Applikatortips	
10 x Mischkanülen	
Calibra Ceram Nachfüllpackung	
1 x 4,5 g Automix Spritze, 10 x Mischkanülen	
Hell	● 607191K
Mittel	● 607192K
Transluzent	● 607194K
Opak	● 607195K
Bleach	● 607196K
Calibra Mischkanülen Nachfüllpackung	607086
50 Stück	
Calibra® Universal	
Calibra Universal Nachfüllpackung	
2 x 4,5 g Automix Spritze, 20 x Mischkanülen	
Hell	● 607402
Mittel	● 607403
Transluzent	● 607405
Opak	● 607406
Bleach	● 607407
Calibra® Veneer	
Calibra Veneer Nachfüllpackung	
1 x 2 g Calibra Spritze	
Hell	● 607201
Mittel	● 607202
Transluzent	● 607204
Opak	● 607205
Bleach	● 607206

Produkt	Best. Nr.
Calibra Veneer Try-In Paste Nachfüllpackung	
2 x 1,8 g Calibra® Spritze	
Hell	● 607301
Mittel	● 607302
Transluzent	● 607304
Opak	● 607305
Bleach	● 607306
Prime&Bond active™	
Minipackung	
1 x 2,5 ml Flasche	60667340
Nachfüllpackung	
1 x 4 ml Flasche	60667341
Eco Nachfüllpackung	
3 x 4 ml Flaschen	60667342
Einführungspackung	60667347
1 x 4 ml Flasche	
1 x CliXdish™	
50 x Applikatortips	



Dentsply DeTrey GmbH
De-Trey-Straße 1
78467 Konstanz
Deutschland

Dentsply Sirona Service Line für Deutschland 08000-735000 (gebührenfrei)

Dentsply Sirona Service Line für Schweiz und Österreich 00800-00735000 (gebührenfrei)

www.dentsplysirona.com

K79101574

THE DENTAL
SOLUTIONS
COMPANY™

 Dentsply
Sirona